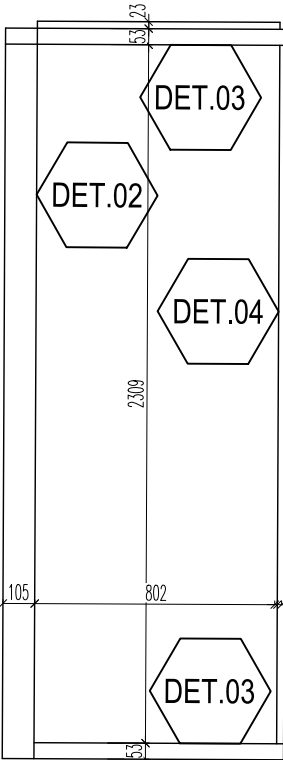
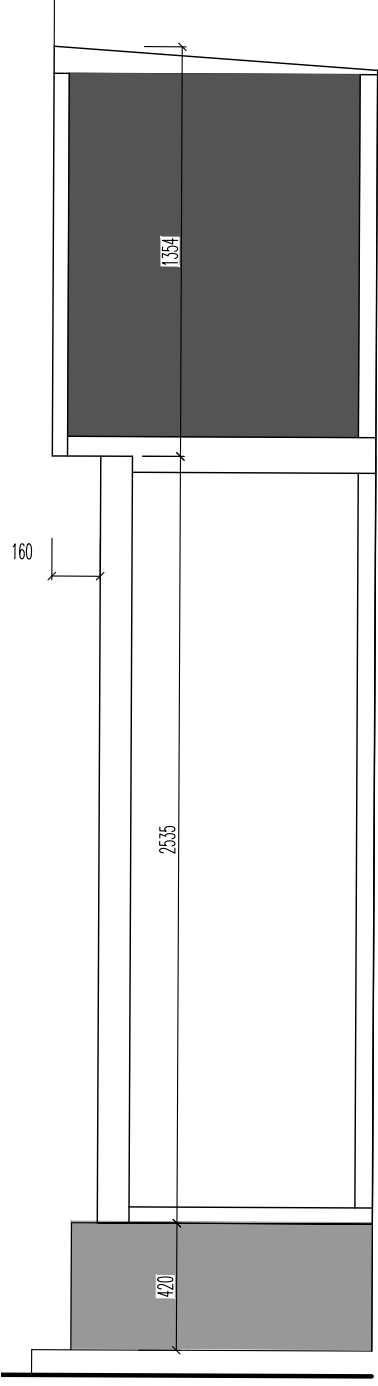
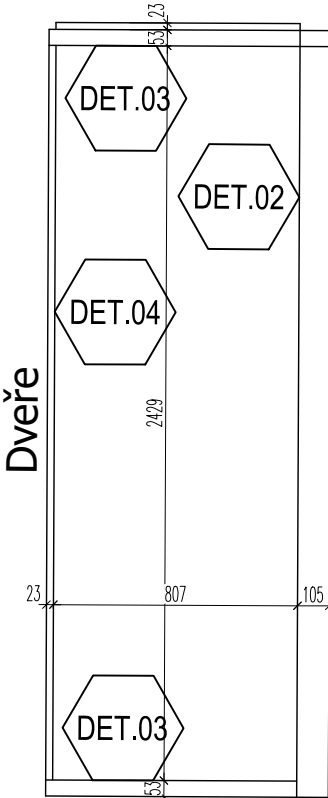


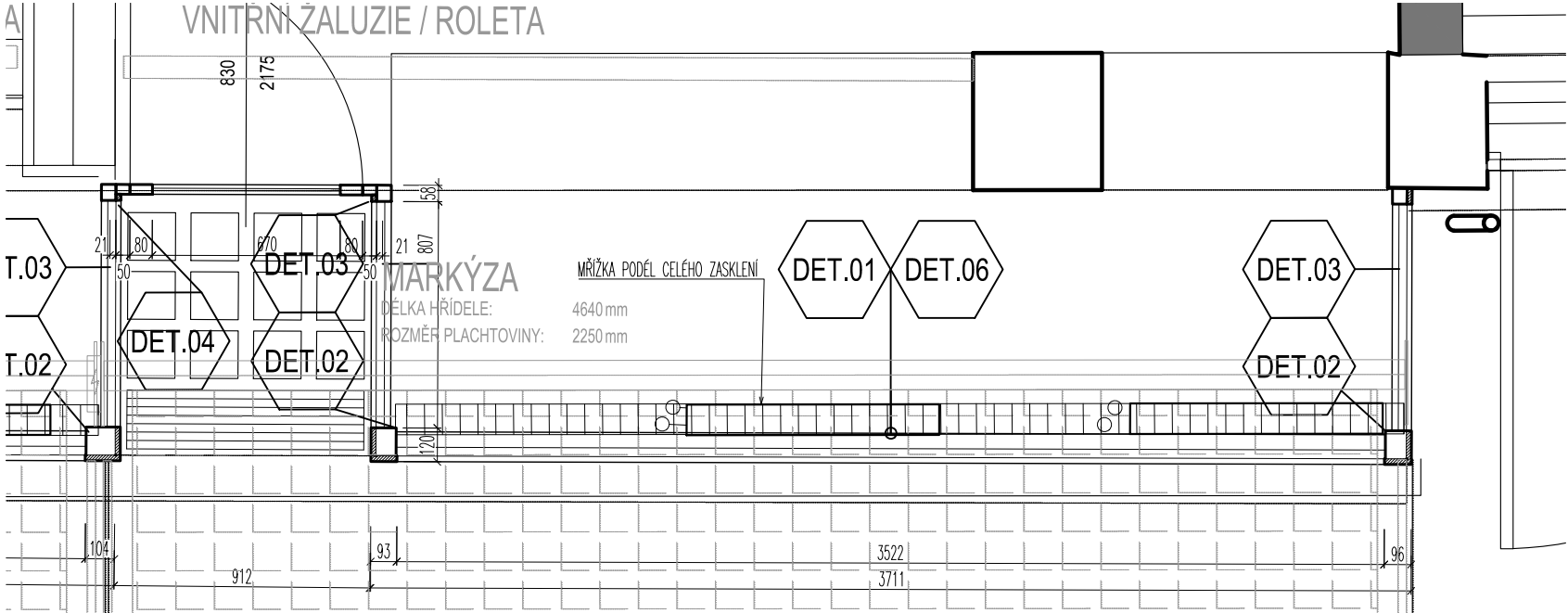
POHLED Z EXTERIÉRU



Pohled B




Pohled C



PŮDORYS

VŠEOBECNÁ POZNÁMKA

- veškeré práce provádět dle platných ČSN a technologických pravidel za dodržení pravidel bezpečnosti práce a ochrany zdraví při práci
- pokud dojde při provádění prací k nejasnostem, či nepředvídatelným okolnostem, je nutné přizvat projektanta k posouzení, resp. upřesnění postupu prací
- při provádění prací je nutné zohlednit stavební úpravy profesí resp. skutečností zjištěných po rozkrytí
- před započítím realizace nutno revidovat projekt s ohledem na konkrétního dodavatele zejména pak velikosti nosné konstrukce zaměřené po demontáži nerez. kapotáže rámu.

GENERÁLNÍ PROJEKTANT:	 <div>FILIP NEHONSKÝ PROJEKČNÍ KANCELÁŘ Randova 3205 / 2 Praha 5 • Smíchov Tel: 777 102 252</div>	HLAVNÍ INŽENÝR PROJEKTU: Ing. F.Nehonský	IDENTIFIKAČNÍ ÚDAJE INVESTOR: Městská část Praha 6, odbor správy majetku zastoupený SNEO a.s. Čs. armády 601/23, Praha 6	MÉRITKO VÝKRESU: 1:25	NÁZEV STAVBY: ZASKLENÍ VÝKLADCŮ SKLENĚNÉHO PALÁCE nám. Svobody 728/1 , Praha 6, k. ú Bubeněč	ČÁST DOKUMENTACE D1.1.ARCHITEKTONICKO - STAVEBNÍ ČÁST
		PROJEKTANT Ing. F.Nehonský		DATUM: 02.2020		NÁZEV VÝKRESU: D1.1-121 . VÝKLADEC O-018 - NOVÝ STAV